



The word "ExoKut" is the central focus, rendered in a stylized font. The "E" is blue, "xo" is white, "K" is blue, and "ut" is orange. The text is overlaid on a large, semi-transparent grey circle. The background of the slide features a light grey circuit board pattern on the left and top, and faint white lines on the right.



Gamme exclusive DB Products



Inox Laser



Laser Fine Grain



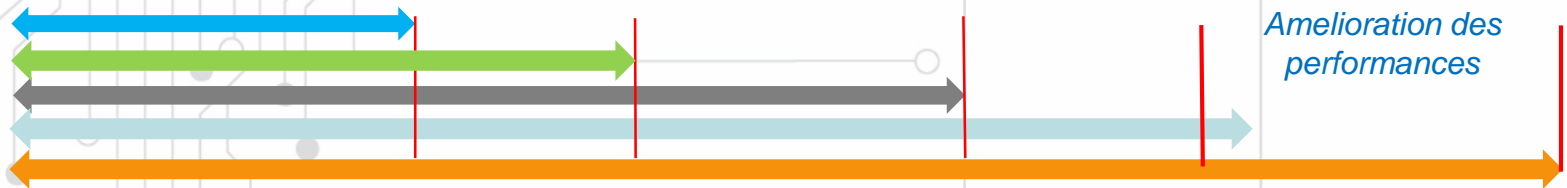
Nickel Laser



Electro-formé



ExoCut



Amelioration des performances

Pas de 0.5 mm
1206-0603

BGA
Réseau de résistance
0402

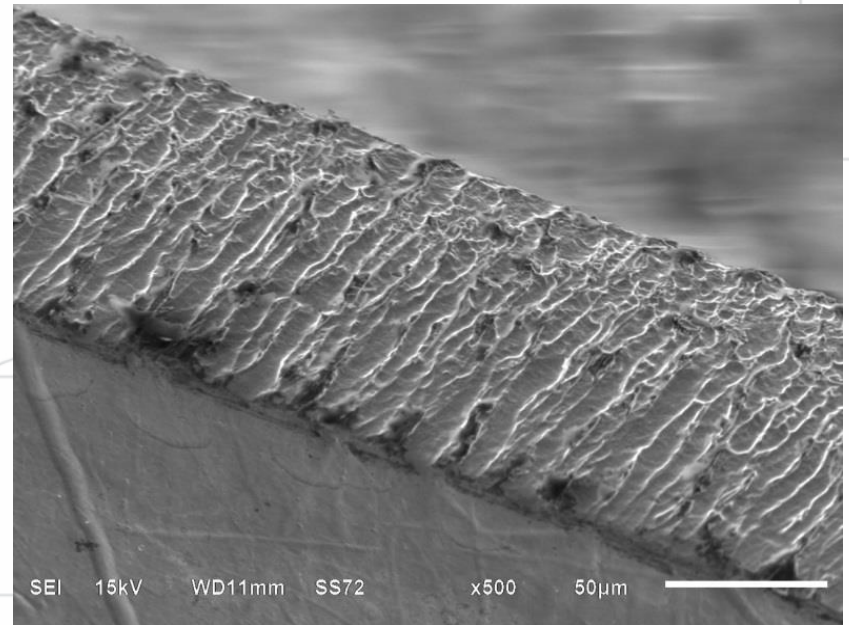
μBGA, QFN, QFP pas de
0.4mm – 0.3mm – 0.2 mm.
0201 - 01005



Définition d'un process permettant la fabrication d'un écran découpé au laser fibré, ayant les performances techniques d'un écran Electro-formé.



- Process développé au cours d'un programme de **24 mois de recherche et développement.**
- **80 échantillons** analysés au MEB avec caractérisation des scories au Profilomètre.

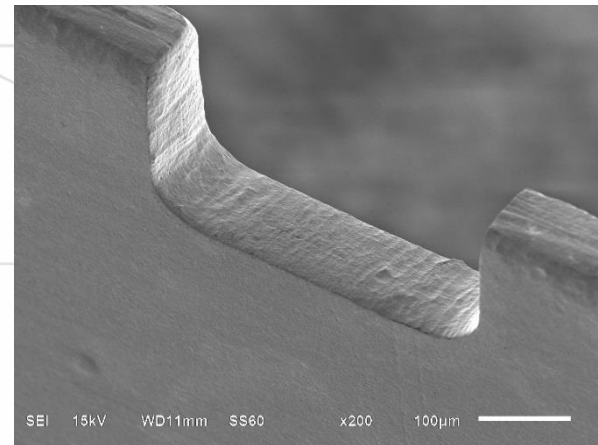
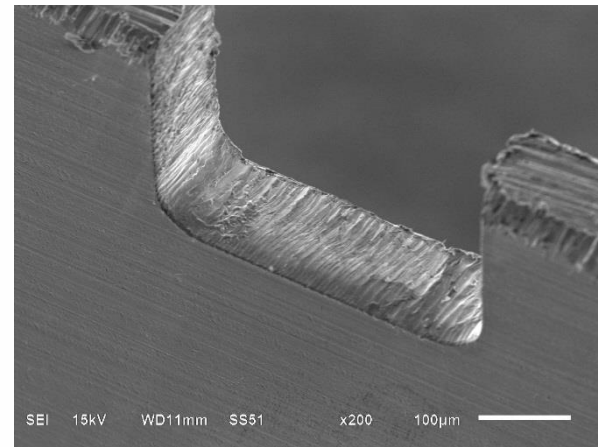


Exemple: pochoir Inox découpe laser sans traitement



Mis au point du Process diminuant la rugosité des scories.

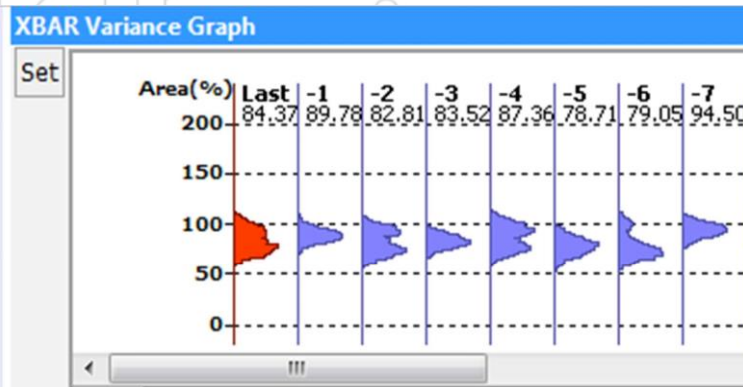
Libération des tensions de surface avec un coating **LSE** spécifique fixé par traitement thermique:



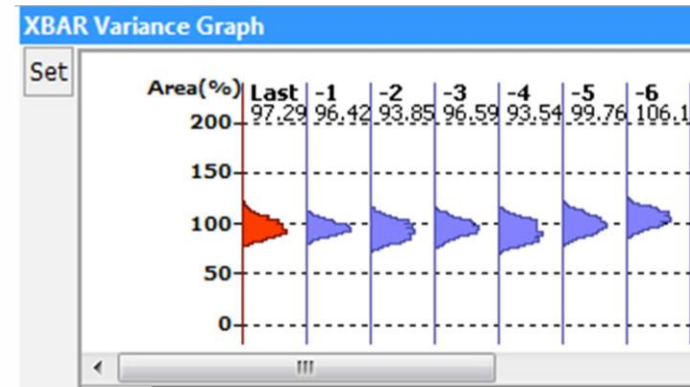


0201

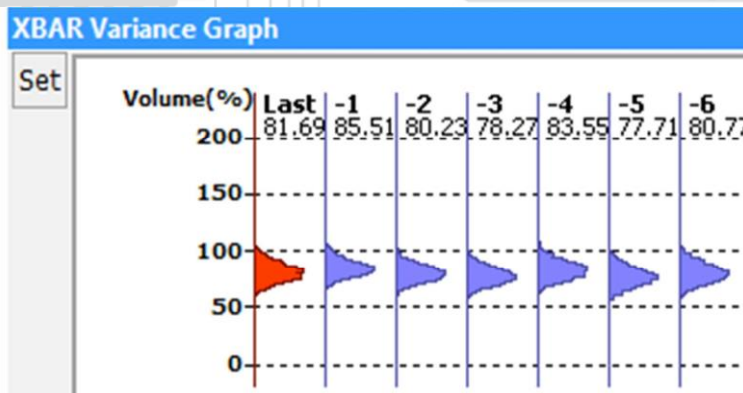
- **Electro-formé aera 0201**



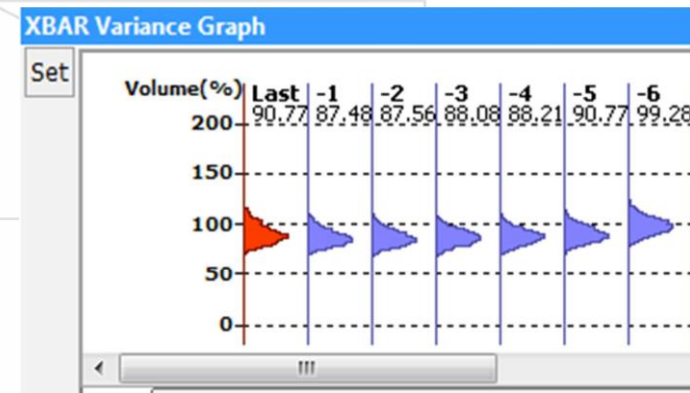
- **ExaKut aera 0201**



- **Electro-formé volume 0201**



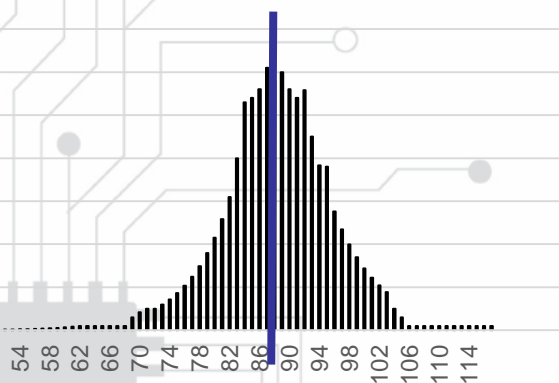
- **ExaKut volume 0201**





Test d'impression: μm BGA 0.4

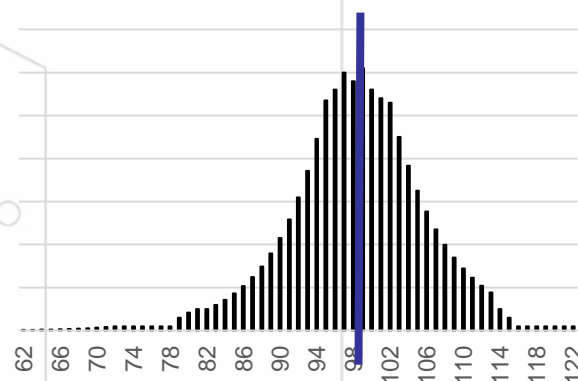
Ecran Electro-formé



micro BGA au pas de 0.4mm:
Test de démoulage

La courbe centrée sur **87%** avec un écran électro-formé passe à **97%** avec l'écran **ExaKut**

ExaKut

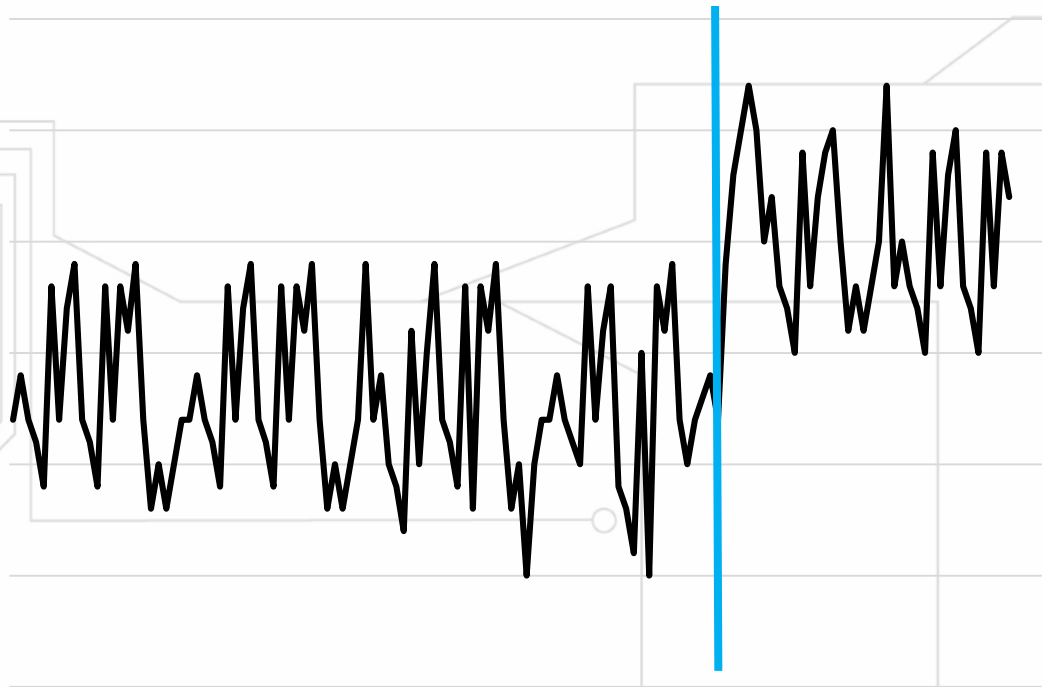


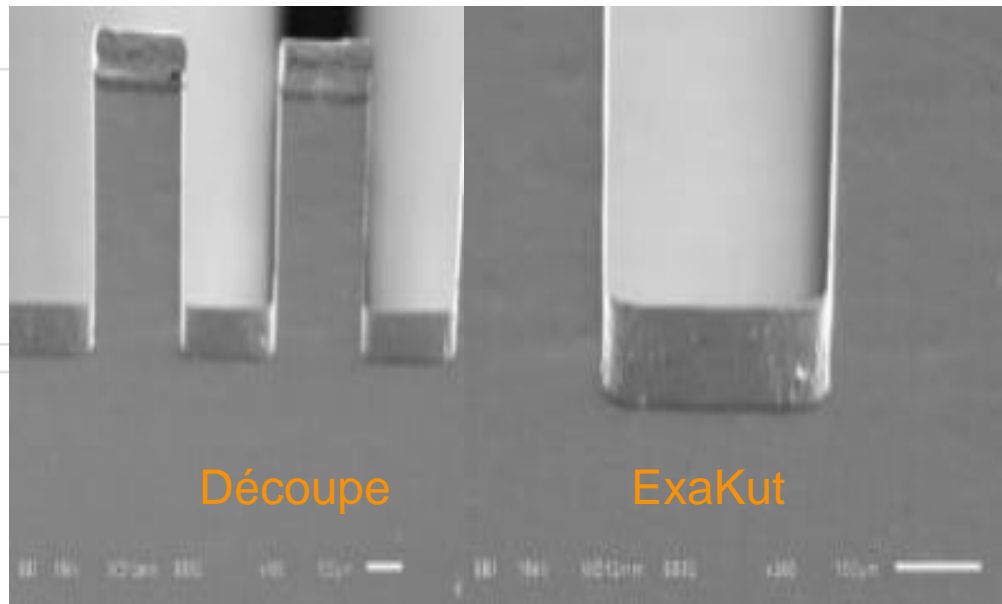


Test SPI: Comparaison Electro-formé – ExaKut

Electro-formé

ExaKut





Conclusion:

Afin d'accompagner nos clients sur les nouveaux challenges technologiques, nous proposons le pochoir le plus performant du marché avec des coûts et délais maitrisés.